

1er. CONGRESO NACIONAL DE GEOMATICA

**MEDICIONES CIENTÍFICAS E
INDUSTRIALES C. A.
MECINCA
40 AÑOS:
BIENVENIDOS AL PROGRESO**

Cumplimos 40 AÑOS, trabajando, creando y sirviendo, la comunidad Topográfica, Geodésica y Cartográfica de Venezuela.

Presenta: Ing. Antonio Márquez Prieto



NUESTRO LEMA EN LA CREACIÓN DE MECINCA FUE:

NO HAY BUENOS EQUIPOS SI NO VAN ACOMPAÑADOS POR UN BUEN SERVICIO TECNICO

Palabras de nuestro presidente fundador:
Sr. Sebastián Marquez Torres



Por lo que el servicio Técnico fue, y es actualmente, el pilar de soporte de nuestra empresa.



NUESTRO RETO:

DEMOSTRAR QUE LOS EQUIPOS JAPONESES TRABAJABAN IGUAL O MEJOR QUE LOS SUIZOS O LOS ALEMANES A LA MITAD DE PRECIO.

WILD
HEERBRUGG



ZEISS

TODOS
CONTRA:

SOKKISHA

Se pretendía mostrar que los equipos japoneses no tenían calidad porque eran muy ECONOMICOS.

Algo similar ocurre hoy día con los equipos Chinos



ORGANIZAMOS EN VENEZUELA, LA 1ª. REUNIÓN DE REPRESENTANTES DE SOKKISHA PARA LATINOAMÉRICA



PRIMER CONGRESO VENEZOLANO DE GEODESIA

- Nuestra empresa MECINCA, participa en el 1r. Congreso Venezolano de Geodesia, realizado en el Colegio de Ingenieros de Maracaibo, y los equipos SOKKISHA solo pudieron ser vistos en los catálogos y folletos, ya que la carga tuvo problemas en Hong Kong, y no llegó a tiempo.
- Pero despertó el interés de los Geodestas y Topógrafos, ya que era la primera vez, que se presentaba algo que no era de Suiza o de Alemania.



NUESTRA PRIMERAS IMPORTACIONES: AÑO 1976-77

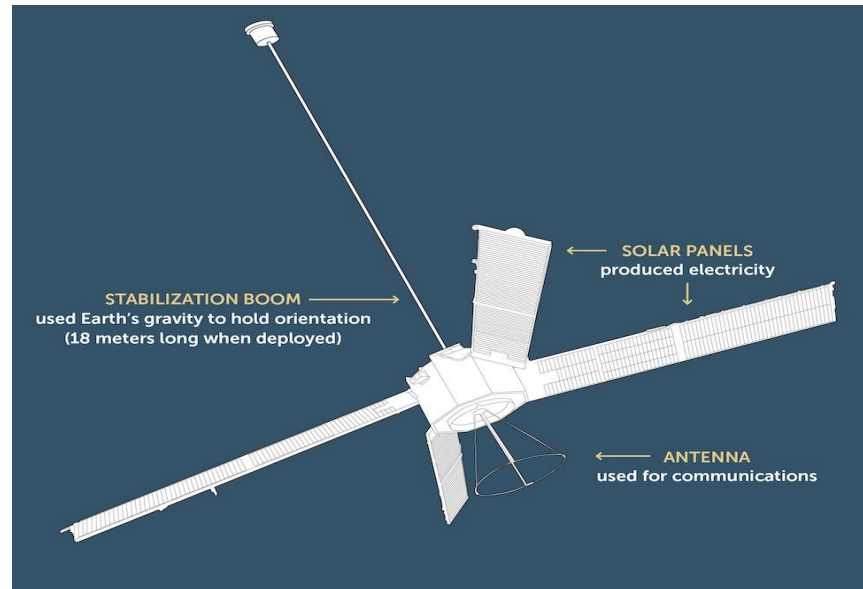
Teodolitos de 1 segundo
Teodolitos de 10 segundos
Estación Total Híbrida
SDM1C
Trípodes, Miras, Prismas,
Bastones,
Estereoscopios,
Niveles Geodésicos,
Planímetros



CONTACTOS CON JMR Y SISTEMA TRANSIT, ANTECESOR DEL GPS



En el 1er. Congreso de Geodesia celebrado en Maracaibo, conocimos los alto ejecutivos de JMR que fabricaban los Receptores para el TRANSIT, antecesores de los GPS y nos otorgaron la representación para Venezuela.



ENTRENAMIENTOS EN NUEVA YORK CON LOS TELUROMETROS

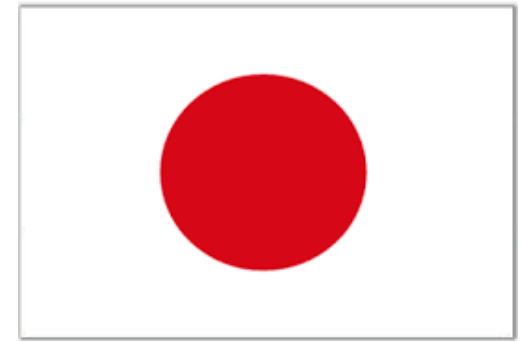
Nuestros técnicos, fueron entrenados por
Tellurometer USA

Pruebas de Calibración con los Auto Tapes a bordo
de Aviones para Fotogrametría.

Entrenamientos sobre MA100, un instrumento de
alta precisión, con el cual se remidió y ajusto las
líneas base del Metro de Caracas en su primera
fase.



VIAJAMOS A JAPON A ENTRENARNOS



Basándonos en nuestra política de soporte absoluto a los instrumentos que mercadeamos, fuimos a Japón a la planta de Matsuda, donde convivimos con técnicos e ingenieros para aprender sus equipos y poder soportarlos técnicamente en Venezuela, tanto los equipos electrónicos de SOKKISHA, como los ópticos de Topografía, entre ellos:

Teodolitos y Niveles --- Desde 1er. Orden
Distancio metros Electrónicos
Estaciones Magnetometrías de Referencia
Magnetómetros
Movimiento de Presas
GIROSCOPOS de alta precisión.

Incluyendo su reparación y calibración a niveles complejos.



CON LA GALILEO SANTONI

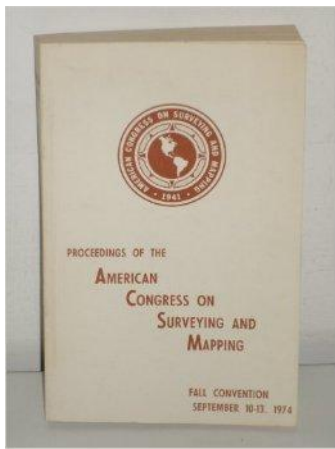
Con la **Oficine Galileo**, hicimos excelentes negocios ya que mercadeamos un numero notable de Restituidores Fotogramétricos, tipo Estéreo Simplex, basado en el modelo ORIGINAL del Doctor Hermenegildo Santoni.



LOS CONGRESOS DE LA ACSM EN BALTIMORE

En tiempos donde Internet no existía, y los mas rápido fue el Télex y después el Fax, no era fácil estar al día en el asunto, que se resolvía a punta de revistas especializadas, jornals, y la asistencia a Congresos de Topografía, donde exponían los fabricantes de equipos.

La ACSM vino a representar, lo que hoy día es el INTERGEO, y allí nos mantuvimos en forma jovial, con todos los gerentes internacionales de prácticamente todas las marcas, y empresas, relacionadas con la geodesia, mas los contactos con la NASA, y otros institutos que siempre presentaron sus adelantos.



LOS BEETLES FUERON UN GRAN MOVIDA CONTRA TODA NUESTRA COMPETENCIA



Beetle 500

1978, La Precision International, de Tulahoma, Tennessee, presento un distanciometro que solo costaba \$3.000 dólares contra quipos que costaban mas del doble.

El proyecto de Walter Hohne and Robin Hines ingenieros de la NASA en Tennessee, fue comprado por la Wild , cambiado de caja, embellecido y aumentado el triple precio de lo que nosotros lo ofrecíamos.

Mercadeamos muchos Beetles a precios muy bajos, y todo el mundo feliz.

Pasamos un par semanas en Tulahoma aprendiendo hasta el ultimo detalle de los Bettles.

EL CONOCIMIENTO, NUESTRA INVERSION BASICA DE CAPITAL

Establecimos una base operativa en New-York, Columbia University, y por 7 años en forma simultanea nuestro gerente técnico pudo obtener un degree en Computing Engineering, combinado con Estudios de Fotogrametría y Sensores Remotos en NASA.



Regreso a Caracas y Maestría en Eléctrica, Sistemas Digitales en la UCV.

En paralelo, viajes a Sudáfrica, Tellurometer, Michigan Laser Alignment, Leitz de Kansas, Officine Galileo en Italia, recibiendo, ya no solo cursos de mantenimiento, sino de diseño y aplicación de los equipos.

NOS PREPARAMOS
PARA SOPORTAR
NUESTRO
MERCADERO DE
PRODUCTOS DE
ALTA TECNOLOGIA.



EVOLUCIÓN DE LAS ESTACIONES SOKKISHA

- SOKKISHA SE ESTABLECE COMO LIDER TECNOLÓGICO EN ESTACIONES TOTALES



ESTACIONES LASER --- SOKKIA

- La cronología tecnológica va desde la SET 630R hasta la nueva CX-105 que utiliza la NUBE de TOPCON para descarga de los puntos y comunicación a la oficina.



EL GIROSCOPO DE YACAMBU

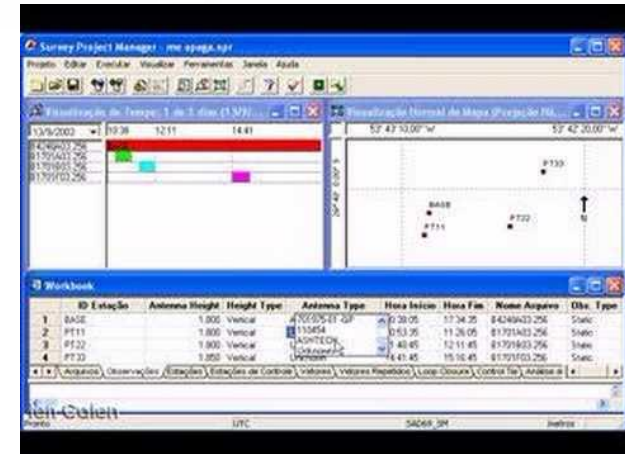


- El Control Horizontal del Túnel de YACAMBU, Quibor, fue realizado por la Universidad del Zulia, por medio de un Teodolito Giroscópico, SOKKISHA, suplido por nuestra empresa, gracias a las diligencias de nuestro querido profesor Doctor Hennever



COMIENZA EL GPS

- MICROLOGIC
- TRIMBLE
- MAGELLAN
- ASHTECH SPECTRA
- SOKKIA



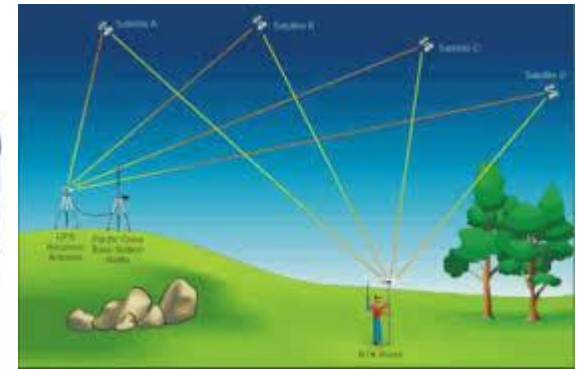
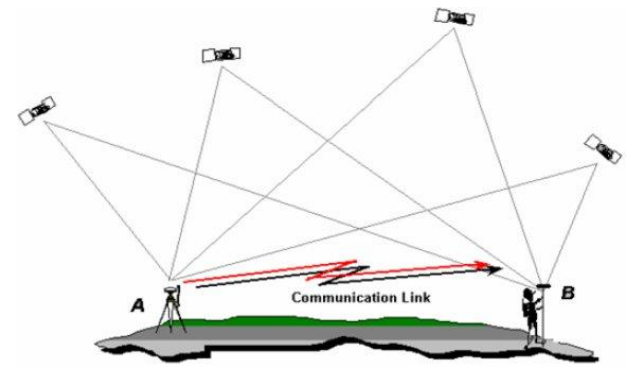
EL PRIMER RTK DE ASHTECH BASADO EN EL Z12, PESABA 24 KG EN EL MORRAL

- En la puerta de la fabrica de los GPS Ashtech, en Sunnivale CA, y en contacto directo con los diseñadores y productores de los equipos.



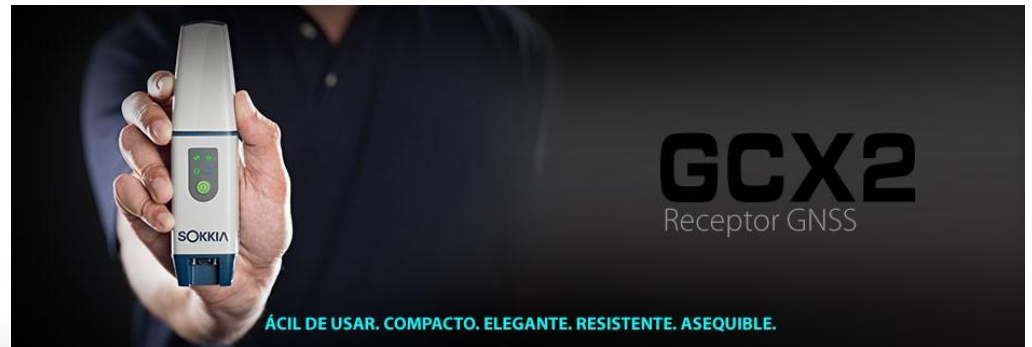
GPS- RTK

- LOS PRIMEROS EN IMPORTAR, INTEGRAR Y MERCADEAR GPS-RTK.



GLONASS Y MULTICONSTELACION

- ASHTECH GG20 --- Fuimos la primera empresa en introducirlo en Venezuela con un GG20 RTK.



El BCX2 de SOKKIA a prueba de balas



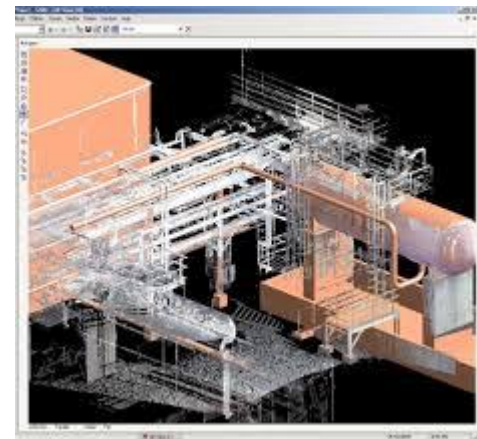
SP60 y SP80 la ACTUALIDAD

ESCANER TERRESTRE LASER

- Estamos en pleno desarrollo, e investigación del ESCANEEO LASER TERRESTRE como metodología de la nueva Topografía 3D.



FARO®



TOPCON ADQUIERE SOKKIA

- Actualmente la línea SOKKIA, esta bajo control de TOPCON, ellos necesitaban de su tecnología, para convertirse en el 1er. productor Japonés de equipos de Topografía.
- Entramos en una etapa de transición y esperamos que nuestros éxitos sean como lo fue siempre con SOKKIA como empresa independiente.



LOS EQUIPOS DE TOPOGRAFIA PROCEDENTES DE CHINA

- China ha presentado en los últimos años modelos de equipos Topográficos, que desafían los marcas tradicionales, en precio e incluso en confiabilidad, la historia parece repetirse.

Hemos mercadeado con mucho éxito:

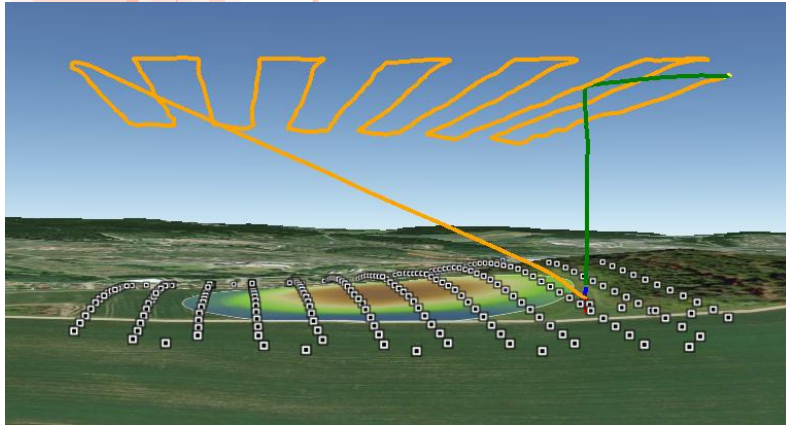
SOUTH



FOIF



PARTE DEL FUTURO DE NUESTRA EMPRESA



LOS DRONES EN LA
CARTOGRAFÍA AUTOMÁTICA
Y LA GENERACIÓN DE LA
NUBE DE PUNTOS II



FARO

SOUTH

FOIF

SOKKIA

MAGELLAN

**SPECTRA
PRECISION**

myzox

Nikon

EL FUTURO -- NOS ATREVEMOS A VERLO UN POCO.



- 3D AVANGARD. Procesadores en la NUBE
- Escaners muy rápidos con GPS integrado.
- Sistemas BIM y GIS en la NUBE
- GNSS con Correcciones vía Sat o Celular, con todas las constelaciones integradas. PPP y PPP-RTK
- Sistemas de mapeo en interiores
- Lidar Laser, y nuevo Micro Radar miniatura
- Nueva Fotogrametría, con procesos de calculo paralelos, generación de Nube de Puntos por SIFT o similares.
- LOS PROXIMOS DE MECINCA:
Una nueva generación que se prepara fuertemente.

MUCHAS GRACIAS POR SU ASISTENCIA

